

 Roland®

Allround
ENGRAVER

ENGRAVER



EGX-360
4-ACHSEN GRAVIER- UND FRÄSMASCHINE

Personalisierung schafft Exklusivität



Die persönliche Note erhöht den Wert eines Geschenks. Viele Menschen möchten daher ihren Geschenken einen individuellen Akzent verleihen. Mit einer Mitteilung, einem Foto, einem Symbol oder einem Namen versehen, werden einfache Geschenke zu exklusiven und wertvollen Objekten.

Die EGX-360 ist ein ideales Graversystem für das Personalisieren, Signieren und Gravieren von Geschenken, Werbeartikeln und anderen Gegenständen des täglichen Gebrauchs. Sie ist konzipiert für den Einsatz in der Geschenkartikel und Werbemittelbranche, sowie im Bereich Sport-, Ehrenpreise und Schmuck.

Die EGX-360 ist professionell aufgebaut, vielseitig und einfach zu verwenden. Das Gerät graviert viele Materialien in allerlei Formen und Größen. Kurzum: das perfekte Gerät für eine positive Entwicklung Ihres Unternehmens.

Trophäen, Auszeichnungen und Werbegeschenke



Die EGX-360 eignet sich besonders für Unternehmen, die sich auf Trophäen, Auszeichnungen und Werbegeschenke spezialisiert haben.

Das Gerät graviert sowohl auf ebenen als auch auf gebogenen und unregelmäßigen Oberflächen. Denken Sie dabei zum Beispiel an Gläser, Flaschen, Vasen, Pokale, Uhren, Stifte, Gedenksteine und Manschettenknöpfe.

Professionelle, gebrauchsfreundliche Software

Die EGX-360 wird mit einer einfach zu verwendenden Software geliefert, die eine ganze Reihe kreativer Funktionen umfasst, wie z.B. das Arbeiten mit Gravier-Optimierten Schriften, Kreisbogengravur, importieren von eps- Dateien aus vorhandenen Grafikprogrammen und nicht zuletzt die V- Carve Funktion. Das bedeutet, dass man vertiefte Gravuren mit ausgespitzten Ecken gravieren kann. Die Software ermöglicht auch die Seriengravur mehrerer gleicher Gegenstände. Eine Vorschaufunktion macht Fehler bei der Programmierung sichtbar, bevor Sie ein teureres Werkstück opfern.

Den Wert von Schmuck, Glas, Silber- und Goldwaren erhöhen



Die Ringinnen- und außengravur wird mit der EGX-360 zum Kinderspiel. Auch die Personalisierung von Schmuckstücken, Armbanduhren, wertvollen Schatullen oder Flakons ist für dieses kompakte Graversystem kein Problem.

EGX-360

Funktionen und Vorteile

Vielseitig:

- Graviert eine ganze Reihe von Gegenständen: Glasgegenstände, Flaschen, Vasen, Pokale, Gedenksteine, Flakons, Armbanduhren, Ringe, Stifte, Anstecker,...
- Verfügt über mehrere Befestigungssysteme zum Spannen der zu gravierenden Objekte
- Graviert ebene, konkave, konvexe und unregelmäßige Oberflächen
- Graviert diverse Materialien wie Glas, Gold, Silber, Edelstahl, Kupfer, Aluminium, Kunststoff und Holz

Leistungsstark und genau:

- Besitzt viele spezifische Gravierfunktionen: Zylindrisch gravieren, Gravieren auf Glas, Innen- und Außenseite von Ringen gravieren und Seriengravur
- Automatische Oberflächenanastastung (auch auf gewellten Oberflächen)
- Hohe Genauigkeit: 0,0025 mm (X und Y-Achse), 0,00125 mm (Z-Achse)
- Edle, realistische Effekte dank V-Carve
- Variable Gravurtiefe möglich
- Gravuroberfläche: 305 x 230 mm (für ebene Objekte) oder 180 mm Durchmesser x 305 mm Länge (für zylindrische Oberflächen)

Einfach:

- Verbindung mit einem PC über eine USB-Schnittstelle
- Praktisches Bedienpult
- Intuitiv zu verwendende Software
- Preview-Funktion senkt das Fehlerrisiko, spart Zeit und Geld
- Laser-Pointer-System verringert das Fehlerrisiko und erleichtert die Anwendung

Sauber und sicher:

- Schutzabdeckung garantiert sichere Produktion
- Staubfreie Verwendung
- Keine Reinigung zwischen zwei Aufträgen notwendig
- Filter entfernt Glasscherben

Einschließlich Software:

- Wird mit vier Softwarepaketen geliefert: Roland Engrave Studio, Dr. Engrave, 3D Engrave und Virtual MODELA
- Wichtigste Merkmale von Roland Engrave Studio

- Einfache Verwendung
- Möglichkeit zu Serienproduktion
- Preview-Funktion
- V-Carve für handgemachten Effekt
- Einfache Zeichenfunktionen
- Kompatibel mit ai-, eps-, dxf- und pdf-Dateien
- Vektorisieren von Rasterdaten mit der Option, die Farbpalette zu beschränken

Ringinnen- un außengravur



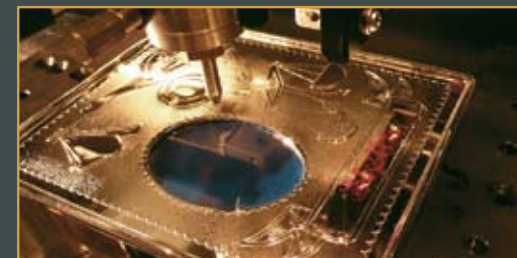
Sicheres un benutzerfreundliches Werkzeug für die Glasgravur



Einfache Serienfertigung von Namensschildern



Das Laser-pointer-system erleichtert die Größenbestimmung un Positionierung



Erweiterte Preview Funktionen verhindern Fehler





EGX-360

Personalisierung von Geschenken, Trophäen und Schmuck

Die EGX-360 graviert sogar äußerst komplexe Entwürfe auf gebogenen, zylinderförmigen, ebenen und unregelmäßigen Oberflächen. Das Gerät graviert in Glas, Acryl, Holz, Metall, Silber und vielen anderen Materialien. Die Gravuren sind immer wieder scharf und besonders detailliert.

Die EGX-360 wurde speziell für den täglichen Einsatz entworfen. Darüber hinaus ist das Gerät einfach zu warten und zu bedienen.

Die mitgelieferte Software ist gebrauchsfreundlich und enthält viele praktische Funktionen. Kurzum, die EGX-360 ist genau die Gravierkomplettlösung, die Sie benötigen.



Roland DG-Produkte mit diesem Umweltzeichen erfüllen die Umweltkriterien des Unternehmens, einen Satz von Vorgaben nach ISO 14021 (umweltbezogene Anbietererklärungen, Typ II). Weitere Informationen finden Sie unter www.rolanddg.com.



ISO 14001:2004 und ISO 9001:2000 Zertifizierung

Roland verfolgt zwei Ziele, Umweltschutz und ständige Qualitätsverbesserung. Mit der Philosophie die Umwelt und die menschliche Gesundheit zu schützen, arbeitet Roland DG aktiv daran organische Lösungsmittel in der Produktion abzuschaffen, Makulatur zu reduzieren und zu recyceln, den Stromverbrauch zu senken und recycelte Produkte zu erwerben. Roland DG strebt ständig danach die verlässlichsten Produkte zur Verfügung zu stellen.



Roland behält sich das Recht vor, Änderungen an den Spezifikationen, Materialien oder Zubehör ohne vorherige Ankündigung auszuführen. Ihre tatsächlich erreichte Leistung kann abweichen. Zur Erzielung optimaler Ausgabequalität kann regelmäßige Wartung der entscheidenden Komponenten erforderlich sein. Bitte kontaktieren Sie Ihren Roland-Händler für weitere Details. Keine Garantie oder Gewährleistung ist inbegriffen, die nicht ausdrücklich ausgewiesen wurde. Roland ist nicht haftbar für anfallende Schäden und daraus entstehende Folgeschäden, ob vorhersehbar oder nicht, die von Mängeln in solchen Produkten herrühren. Alle Warenzeichen sind das Eigentum ihrer jeweiligen Besitzer.



AUTORISIERTER HÄNDLER:

www.rolanddg.eu



EGX-360

4-ACHSEN GRAVIER- UND FRÄSMASCHINE

Technische Daten

Werkstück/Tischgröße	Breite x Tiefe: 305 x 230 mm
Werkstück/Rotationsachse	Max. Durchmesser 180 mm, Länge 470 mm
Gravierbare Materialien: Flache Gravur / Zylinderförmige Gravur	Kunststoffe, Acryl, Aluminium, Messing, rostfreier Stahl und Glas (*1)
Gravierbare Materialien: Ringgravur (innere oder äußere Oberfläche) (*2)	Messing und Silber, Gold, Platin und vieles mehr.
Max. Werkstückgewicht (bei Verwendung der Rotationseinrichtung)	4,3 kg (inkl. Gewicht der Bohrvorrichtung)
X-, Y- und Z- Bearbeitungsflächen	X, Y und Z: 305 x 230 x 40 mm
Maximaler Rotationswinkel	± 18 × 105 ° (± 5000 Rotationen) Während Gravur: ± 360 °
X-, Y-, Z- und A-Achse Antriebssystem	Schrittmotor
Vorschubgeschwindigkeit	X- und Y-Achsen: 0,1 bis 60 mm/s Z-Achse: 0,1 bis 30 mm/s A-Achse: 9 U/Min.
Softwareauflösung	0,01 mm/Schritt oder 0,025 mm/Schritt
Mechanische Auflösung	X- und Y-Achsen: 0,0025 mm/Schritt Z-Achse: 0,00125 mm/Schritt A-Achse: 0,045 °
Spindelmotor	Bürstenloser Gleichstrommotor, maximal 50 W

Spindeldrehzahl	5.000 bis 20.000 U/Min.
Werkzeugaufnahme	Halteschraube und Führungshülse für Gravierfräser Spezialhaltevorrichtung für Ringgravuren
Max. Höhe des Werkstückes (bei Verwendung des Aufspanntisches)	Maximal 80 mm (78 mm bei Verwendung der Tiefenregulatoreinheit)
Schnittstelle	USB (gemäß Universal Serial Bus Specification Revision 1.1), Seriell (gemäß RS-232C)
Interner Speicher	4MB
Steuerbefehlsset	RML-1
Erforderliche Stromversorgung	Spannung und Frequenz: Wechselstrom 100 bis 120 V/220 bis 240 V ± 10 %, 50/60 Hz (Überspannungskategorie II, IEC 60664-1) Erforderliche Stromkapazität: 1,9 A (100 bis 120 V)/0,8 A (220 bis 240 V)
Stromverbrauch	80W
Laufgeräusch	Im Betrieb: 60 dB(A) oder weniger (wenn nicht geschnitten wird), Stand-by: 40 dB(A) oder weniger (wie in ISO 7779 spezifiziert)
Äußere Maße	Breite X Tiefe x Höhe: 755 × 639 × 675 mm
Gewicht	84kg
Installationsumgebung	Betriebsumgebung: Temperatur von 5 bis 40 °C, 35 bis 80 % relative Luftfeuchtigkeit (keine Kondensierung), äußerer Verschmutzungsgrad: 3 (wie durch IEC 60664-1 spezifiziert)
Inklusives Zubehör	Netzanschlusskabel, Tiefenregulatoreinheit mit Arretierschraube und Feder, Gravierdiamant Ø4,36 mm, Aufspanntisch inkl. Befestigungsschrauben, Ersatzhalteschraube (zum Einspannen der Gravierfräser), Inbusschraubendreher für Halteschrauben, Führungshülse für Gravierdiamant Ø 4,36 mm, Führungshülse für Gravierfräser Ø 3,17 mm, Spannmittelsatz für Flach- und Zylindergravur inkl. Befestigungsschrauben, Kühleinrichtung für Glasgravur, hexagonaler Schraubendreher, Haftmatte, Filter für Kühlmittelvorrichtung, Staubsaugeradapter, Staubwanne, USB-Kabel, Roland Softwarepaket CD-ROM, Roland EngraveStudio Software Guide sowie EGX-360 Startup und Wartungsanleitung

*1 Gravierfräser und Gravierdiamanten sind als Zubehör erhältlich.

*2 Die Ringgraviervorrichtung ist optional erhältlich.